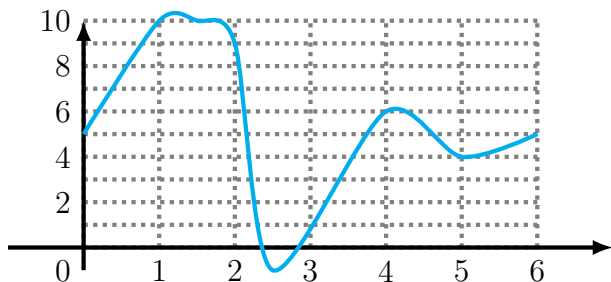


Pour chacune des fonctions f suivantes :

- (a) déterminer $f(3)$ et $f(5)$;
- (b) déterminer (au moins) un nombre x tel que $f(x) = 8$.

1. Courbe représentative



2. Volume d'un cube Soit la fonction f qui à une longueur c (exprimée en centimètre) associe le volume du cube de côté c .

3. Expressions algébrique

$$f(x) = 3x - 7$$

4. Tableau de valeurs

x	-1	0	1	3	5	10
$f(x)$	8	3	9	-2	14	-2

5. Algorithme

```

1 def f(x):
2     x = x + 2
3     y = 4 * x
4     return y
    
```

6. Ensembles

